

ARCHITECTURAL DIGEST. THE MOST BEAUTIFUL HOMES IN THE WORLD 一家一世界

安邸AD

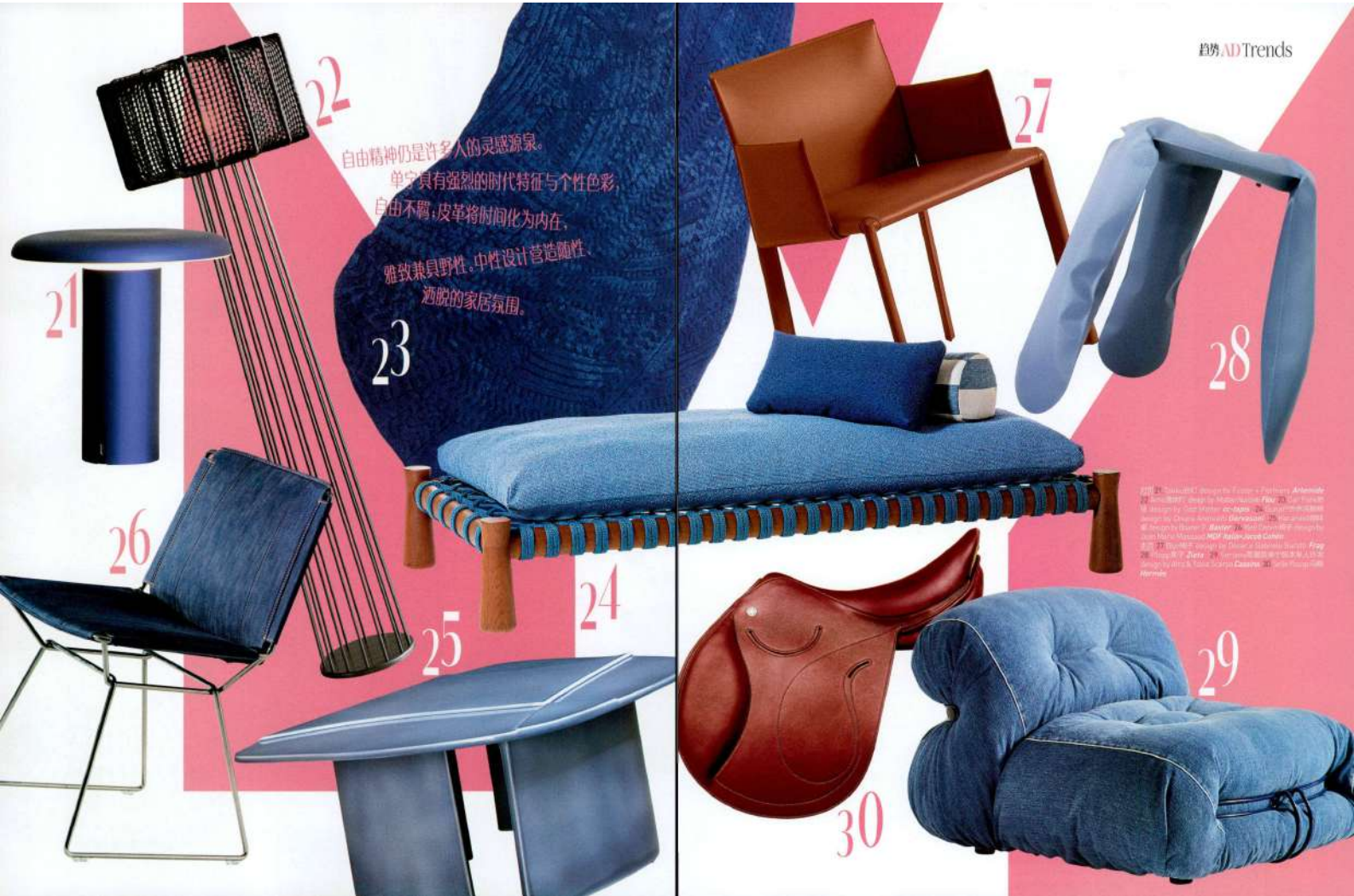
Romantic
Sustainability

可持续
既古典又浪漫



2022 AUGUST 八月号
总第145期 邮发代号: 2-917
定价: 人民币30元 港币40元

ISSN 2095-1825
0.8
9 772095 182220



22

自由精神仍是许多人的灵感源泉。
 单一具有强烈的时代特征与个性色彩，
 自由不羁，皮革将时间化为内在，
 雅致兼具野性，中性设计营造随性、
 洒脱的家居氛围。

23

27

28

29

30

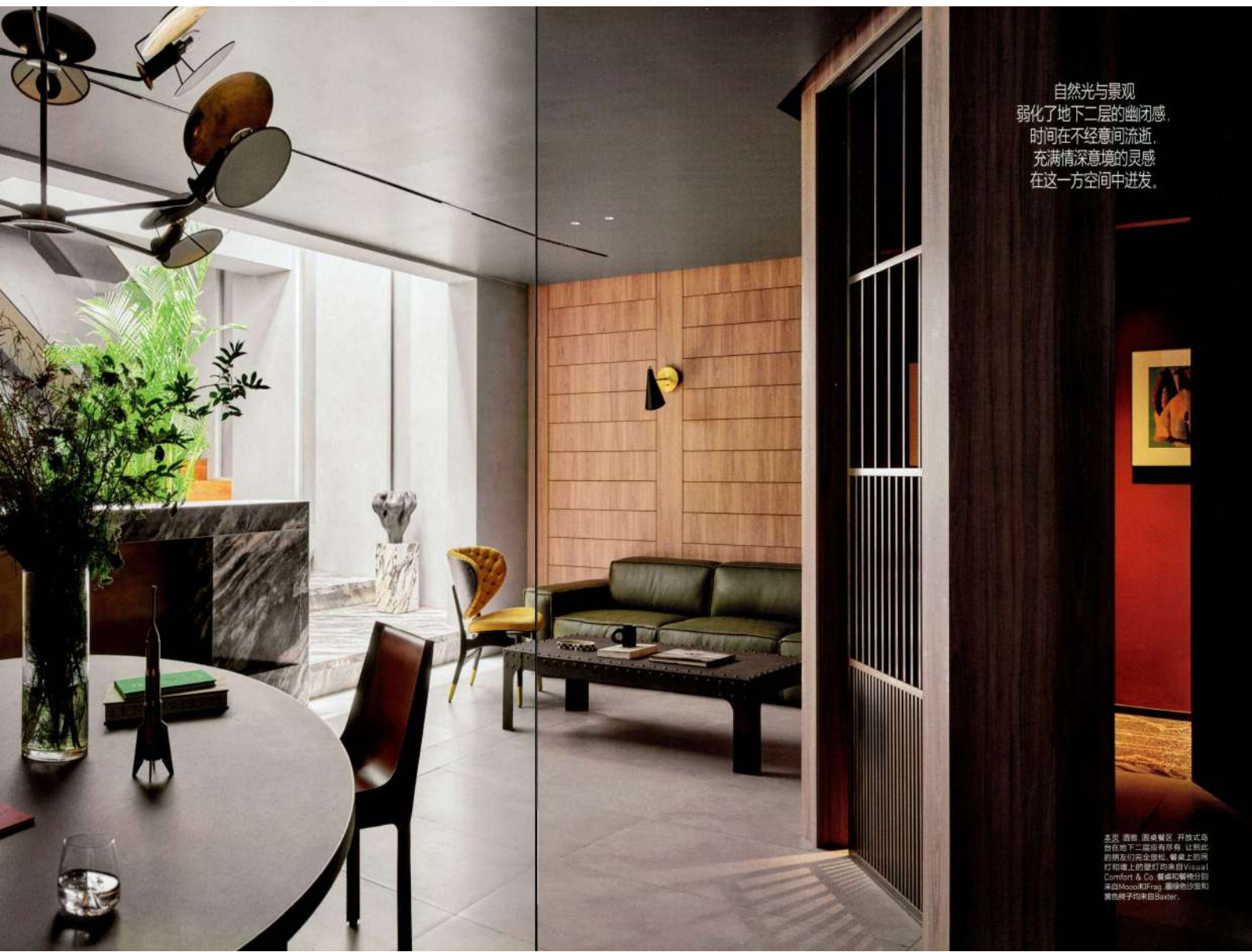
21

26

25

24

21: "Salsabil", design by El Coma + Patricia Armenta
 22: "BOST", design by Mads Mikkelsen, FAUO
 23: "Hatch", design by Tom Kuster, co-Logo
 24: "Sofa", design by Gino Savio, Bioracer
 25: "Sofa", design by Gino Savio, Bioracer
 26: "Sofa", design by Gino Savio, Bioracer
 27: "Sofa", design by Gino Savio, Bioracer
 28: "Sofa", design by Gino Savio, Bioracer
 29: "Sofa", design by Gino Savio, Bioracer
 30: "Sofa", design by Gino Savio, Bioracer



自然光与景观
弱化了地下二层的幽闭感，
时间在不经意间流逝，
充满情深意境的灵感
在这一方空间中迸发。

志远·酒廊·酒店·餐饮·开放空间
设计在地下二层空间内，让彼此的
距离完全放松。餐桌上的灯
和墙上的壁灯均来自Visual
Comfort & Co. 餐椅和餐椅分别
来自Moooi和Frag. 墨绿色沙发和
黄色椅子均来自Baxter.



对页 一层的厨房区域，岛台横亘在中央，尽头就是通向院子的玻璃门。室内的食材和室外的花草，它们的变化更替一起见证了季节的循环往复。厨房的整体定制橱柜来自Nobilia。

本页 1 一家人时常坐在这里，等待夕阳的光线配着树影一点点洒进来。餐桌上方的吊灯来自Aromas。木质餐桌和红色餐椅分别来自Bonaldo和Frag。

2 女主人错再与她的一双儿女在花园里嬉戏玩耍。

3 地下一层安置了活动室，充满了童趣与天真。木质书架、黑白格纹沙发、木质书桌均来自意大利，品牌分别是Poltrona Frau、Artlex和Pianca。

