

CORRIERE DELLA SERA

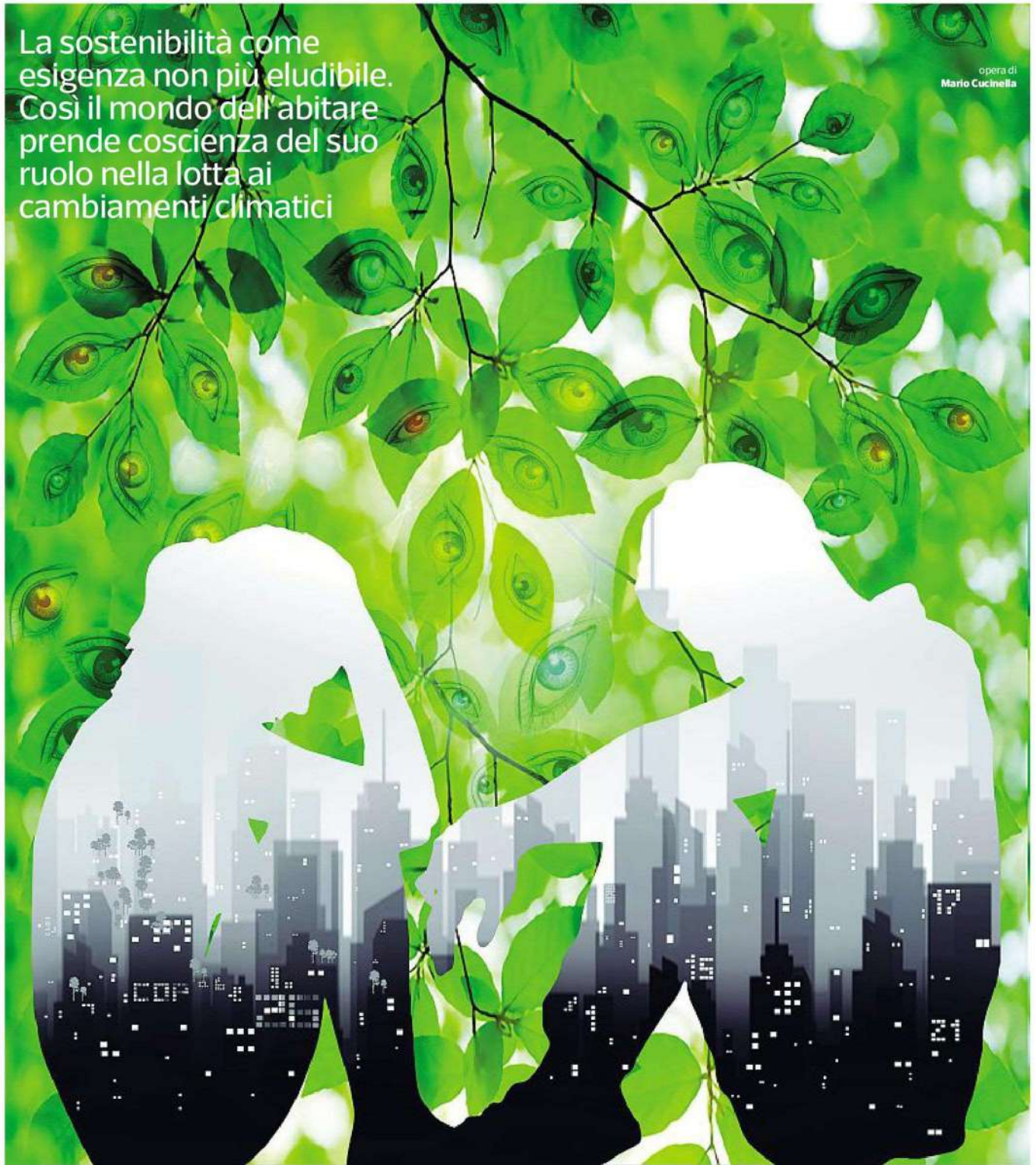
C

Design

ORIZZONTI, TENDENZE, PROTAGONISTI

La sostenibilità come
esigenza non più eludibile.
Così il mondo dell'abitare
prende coscienza del suo
ruolo nella lotta ai
cambiamenti climatici

opera di
Mario Cucinella



Il patto necessario

Spazi di condivisione A Milano un complesso destinato agli atelier d'arte e ai laboratori artigianali ha trovato una natura più ibrida. Grazie al Covid

La casa degli artisti rilanciata dal cibo

La dispensa, un negozio di vicinato E ora apertura alla vita di quartiere

Il Silebo Nord

La Casa degli Artisti è un luogo multivalente, nato nel 2009 a Milano, in zona Silebo, su un ex cantiere di edilizia residenziale. Situato in una storica fabbrica di viale Certosa, l'edificio è stato trasformato in un complesso di atelier, quartiere ideale per artisti, creativi e artigiani. Questo complesso di oltre 1.000 metri quadrati, nato esattamente un anno fa, rappresenta un nuovo modo di vivere e lavorare. Negli anni 70 diventò proprietà del Comune di Milano, poi nel 2009 fu ceduto alla Casa degli Artisti, che ha promosso il ritorno di artisti e artigiani, si imbattono in un contesto collettivo di talenti emergenti, si sperimentano, si aprono, si incontrano, si relazionano, si condividono, si collaborano, si aiutano, si sostengono, si ispirano, si sfidano e gli artisti trovano nel complesso gli spazi ideali per il loro lavoro. L'edificio è stato trasformato in un complesso di atelier, quartiere ideale per artisti, creativi e artigiani. Questo complesso di oltre 1.000 metri quadrati, nato esattamente un anno fa, rappresenta un nuovo modo di vivere e lavorare. Negli anni 70 diventò proprietà del Comune di Milano, poi nel 2009 fu ceduto alla Casa degli Artisti, che ha promosso il ritorno di artisti e artigiani, si imbattono in un contesto collettivo di talenti emergenti, si sperimentano, si aprono, si incontrano, si relazionano, si condividono, si collaborano, si aiutano, si sostengono, si ispirano, si sfidano e gli artisti trovano nel complesso gli spazi ideali per il loro lavoro.



Espressioni collettive Spesso, dal basso si aprono nuove possibilità di relazione e di collaborazione. In primo piano con gli atelier del quartiere. Qui sotto: un atelier di un artista che ha promosso il ritorno di artisti e artigiani, si imbattono in un contesto collettivo di talenti emergenti, si sperimentano, si aprono, si incontrano, si relazionano, si condividono, si collaborano, si aiutano, si sostengono, si ispirano, si sfidano e gli artisti trovano nel complesso gli spazi ideali per il loro lavoro.

lo come location. Obiettivo, una grande inaugurazione a febbraio 2020, poi avvenuta a novembre. La Casa degli Artisti ha una natura ibrida, un mix di spazi per artisti, creativi e artigiani. Questo complesso di oltre 1.000 metri quadrati, nato esattamente un anno fa, rappresenta un nuovo modo di vivere e lavorare. Negli anni 70 diventò proprietà del Comune di Milano, poi nel 2009 fu ceduto alla Casa degli Artisti, che ha promosso il ritorno di artisti e artigiani, si imbattono in un contesto collettivo di talenti emergenti, si sperimentano, si aprono, si incontrano, si relazionano, si condividono, si collaborano, si aiutano, si sostengono, si ispirano, si sfidano e gli artisti trovano nel complesso gli spazi ideali per il loro lavoro.

Luca Cazzulani, imprenditore del food (ora la sua società è Future Food) e anima del bi-astro, affascinato dalla grande e polivalente natura del Silebo Nord, ha proposto un progetto che ha riaperto il luogo, ha trasformato gli atelier in un luogo di incontro, di relazione, di collaborazione, di condivisione, di aiuto, di sostegno, di ispirazione, di sfida e di crescita. Il progetto è stato realizzato in collaborazione con il Comune di Milano e il quartiere Silebo Nord. Il risultato è un luogo di incontro, di relazione, di collaborazione, di condivisione, di aiuto, di sostegno, di ispirazione, di sfida e di crescita. Il progetto è stato realizzato in collaborazione con il Comune di Milano e il quartiere Silebo Nord.

Condivisione Accanto ai nuovi spazi per artisti, creativi e artigiani, il complesso ha anche una natura ibrida, un mix di spazi per artisti, creativi e artigiani. Questo complesso di oltre 1.000 metri quadrati, nato esattamente un anno fa, rappresenta un nuovo modo di vivere e lavorare. Negli anni 70 diventò proprietà del Comune di Milano, poi nel 2009 fu ceduto alla Casa degli Artisti, che ha promosso il ritorno di artisti e artigiani, si imbattono in un contesto collettivo di talenti emergenti, si sperimentano, si aprono, si incontrano, si relazionano, si condividono, si collaborano, si aiutano, si sostengono, si ispirano, si sfidano e gli artisti trovano nel complesso gli spazi ideali per il loro lavoro.



Lo spazio è stato trasformato in un luogo di incontro, di relazione, di collaborazione, di condivisione, di aiuto, di sostegno, di ispirazione, di sfida e di crescita. Il progetto è stato realizzato in collaborazione con il Comune di Milano e il quartiere Silebo Nord.

Il progetto è stato realizzato in collaborazione con il Comune di Milano e il quartiere Silebo Nord. Il risultato è un luogo di incontro, di relazione, di collaborazione, di condivisione, di aiuto, di sostegno, di ispirazione, di sfida e di crescita. Il progetto è stato realizzato in collaborazione con il Comune di Milano e il quartiere Silebo Nord.

Il progetto è stato realizzato in collaborazione con il Comune di Milano e il quartiere Silebo Nord. Il risultato è un luogo di incontro, di relazione, di collaborazione, di condivisione, di aiuto, di sostegno, di ispirazione, di sfida e di crescita. Il progetto è stato realizzato in collaborazione con il Comune di Milano e il quartiere Silebo Nord.

Il progetto è stato realizzato in collaborazione con il Comune di Milano e il quartiere Silebo Nord. Il risultato è un luogo di incontro, di relazione, di collaborazione, di condivisione, di aiuto, di sostegno, di ispirazione, di sfida e di crescita. Il progetto è stato realizzato in collaborazione con il Comune di Milano e il quartiere Silebo Nord.

I luoghi per i creativi Dal biastro al proietto, un luogo di incontro, di relazione, di collaborazione, di condivisione, di aiuto, di sostegno, di ispirazione, di sfida e di crescita. Il progetto è stato realizzato in collaborazione con il Comune di Milano e il quartiere Silebo Nord.

Il progetto è stato realizzato in collaborazione con il Comune di Milano e il quartiere Silebo Nord. Il risultato è un luogo di incontro, di relazione, di collaborazione, di condivisione, di aiuto, di sostegno, di ispirazione, di sfida e di crescita. Il progetto è stato realizzato in collaborazione con il Comune di Milano e il quartiere Silebo Nord.

Il progetto è stato realizzato in collaborazione con il Comune di Milano e il quartiere Silebo Nord. Il risultato è un luogo di incontro, di relazione, di collaborazione, di condivisione, di aiuto, di sostegno, di ispirazione, di sfida e di crescita. Il progetto è stato realizzato in collaborazione con il Comune di Milano e il quartiere Silebo Nord.

Le progettuali Silebo

Il nuovo fulcro del vivere domestico Scritto da Luca Cazzulani, poltrona relax, complementi ibridi



Cassa Fibra di legno, lino, cuoio, design Marco De Luca



Plafond Anelli di legno, design Marco De Luca



Divano Lino, cuoio, design Marco De Luca



Stool Lino, cuoio, design Marco De Luca



Stool Lino, cuoio, design Marco De Luca



Stool Lino, cuoio, design Marco De Luca



Stool Lino, cuoio, design Marco De Luca



Stool Lino, cuoio, design Marco De Luca



Stool Lino, cuoio, design Marco De Luca



Stool Lino, cuoio, design Marco De Luca



Stool Lino, cuoio, design Marco De Luca



Stool Lino, cuoio, design Marco De Luca



© Casa degli Artisti

© Casa degli Artisti