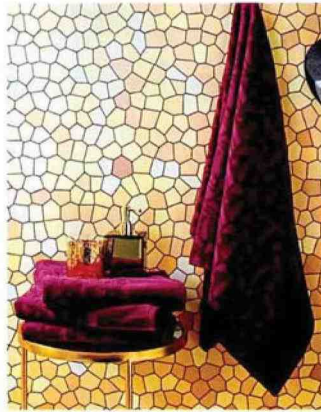


VanityLiving

SPECIALE DESIGN

#### VALET STAND

Disegnato da Ferruccio Laviani, *Bak* di FRAG è sia appendiabiti sia portaoggetti. Con inserti in pelle, è disponibile con o senza specchio (da € 2.086).



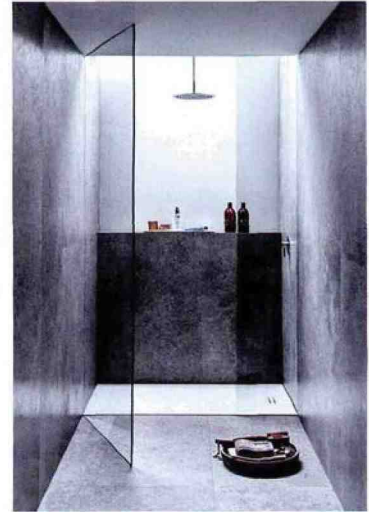
#### GLI ASCIUGAMANI

Il set *Hexagon* di BASSETTI è in morbida spugna, con un'elegante lavorazione jacquard. Disponibile in due colori (€ 19,90 per il piccolo e il medio).



#### IL PORTASAPONE

*Oxida* di LEROY MERLIN è in resina, ma l'effetto è quello della pietra, quasi fosse un sasso levigato (€ 8,95).



#### LA DOCCIA

Si chiama *Sestra* ed è il nuovo piatto doccia di GEBERIT, caratterizzato da un effetto pietra (da € 495).

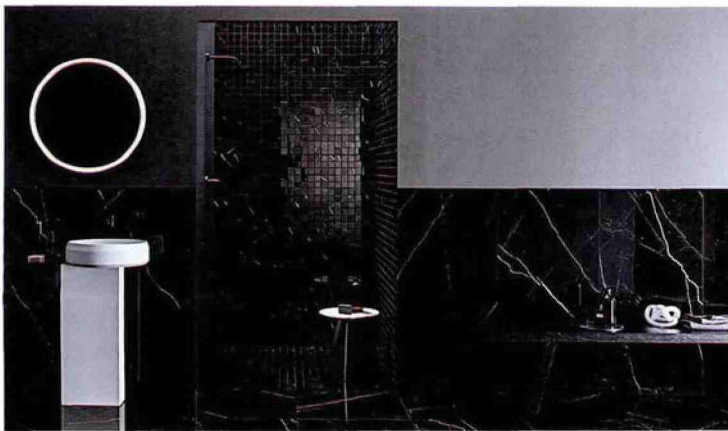
#### LA VASCA

Di dimensioni importanti, la vasca della collezione *Le Giare* di CERAMICA CIELO è in resina (da € 6.900).



## IL BAGNO

Non più un funzionale angolo di servizio, ma un elegante rifugio privatissimo, dove trascorrere del buon tempo per sé



«La stanza da bagno si sta trasformando in uno spazio sempre più elegante. I rivestimenti ceramici si ispirano ai materiali naturali, che sia marmo, legno o pietra. Grazie alle tecnologie evolute, si può spaziare dai formati tradizionali fino a moduli oversize con spessore sottilissimo. La possibilità di rivestire le pareti con un'unica grande lastra di 3 metri, rende il bagno non solo esteticamente più bello, ma soprattutto, diminuendo la presenza di fughe, risulta più igienico e più funzionale nella manutenzione quotidiana». **ANDREA ANGHINETTI**, brand marketing manager **LEA CERAMICHE**. A sinistra, gres porcellanato con effetto marmo della collezione *Delight* nel colore Marquina Nero. Come rivestimento doccia il *Mosaico 36* con tessere quadrate nella finitura lucida.

#VANITYCHALLENGE

Riparate i rubinetti e gli sciacquoni che perdono: il 5% del consumo idrico in casa è dovuto a perdite (by EDISON).