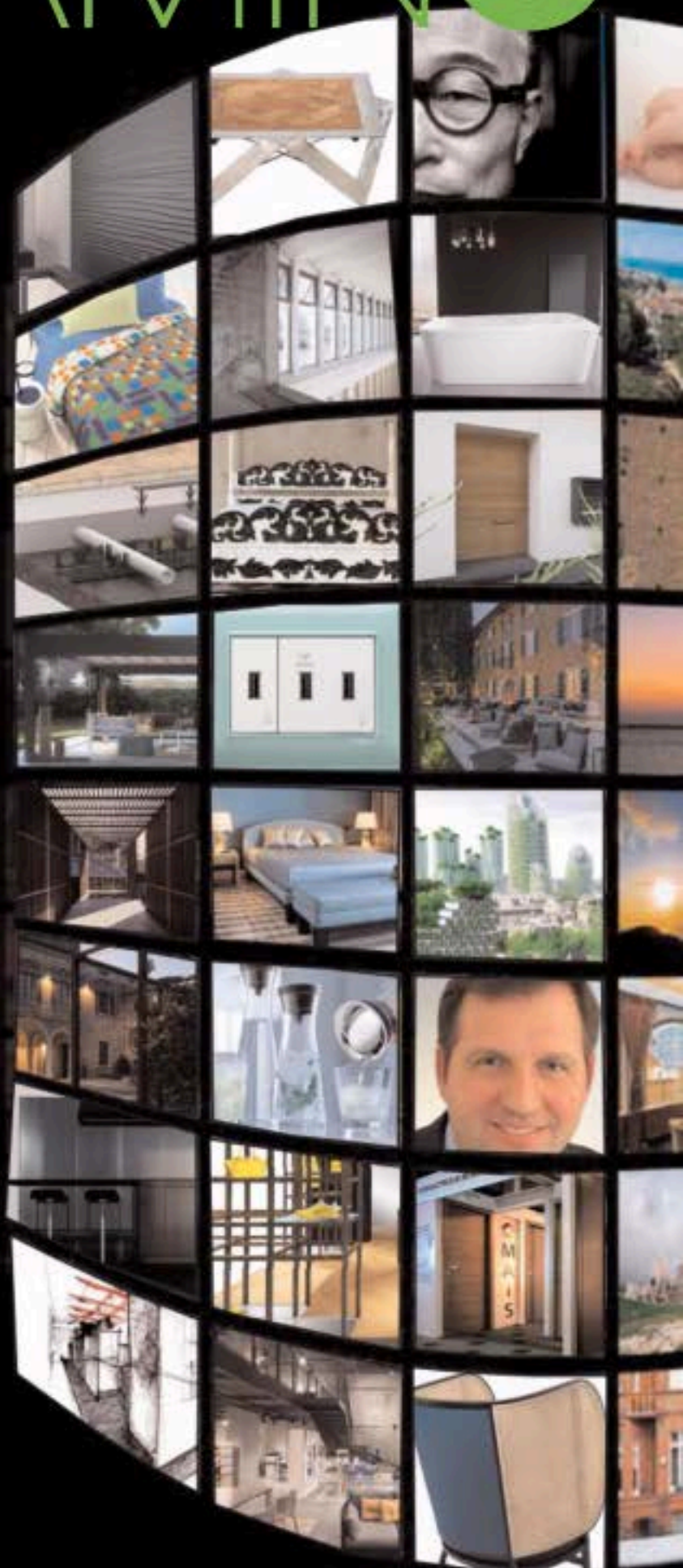


# HOME

NUMERO 25 AGOSTO 2017

# STREAMING

TACCUINO  
PERSONE  
PRODOTTI  
PROGETTI  
TRADING  
EVENTI



web AND magazine spa

[www.webandmagazine.media](http://www.webandmagazine.media)  
[www.webandmagazine.com](http://www.webandmagazine.com)



Collezione di tavolini ispirati ai ciottoli delle antiche strade romane la cui forma liscia e levigata deriva dall'uso e dal tempo, disegnata dal duo Analogia Project per Frag. Il progetto comprende due versioni, una da 3 e l'altra da 5 piani dai contorni tondeggianti tutti differenti tra loro. Le varie superfici - rivestite con diverse nuances di cuoio pieno fiore - sono accostate una accanto all'altra, richiamando le pietre da cui i tavolini sono stati ispirati.





## GOTHIK-A

La fine abilità ebanista di Fratelli Boffi e la creatività di Ferruccio Laviani danno vita alla madia Gothik-A, dove il decoro utilizzato per la boiserie - nella variante in rovere - ghermisce ed avvolge una cassa in vetro trasparente come una ragnatela, dando vita ad un eclettico mobile centro stanza.