

2€



# Home!

ABITUATI *al bello*

3

## Soluzioni

- A MILANO, INTERNI EFFETTO WOW CON UN MINI BUDGET
- PROGETTO SU MISURA PER UNA FAMIGLIA IN EVOLUZIONE

## Ispirazioni

LA RIVINCITA DEL PINK

## Le stanze di H!

CAMBIO LOOK A CUCINA, LAVANDERIA, CAMERA TEEN, BALCONE

## Cucina

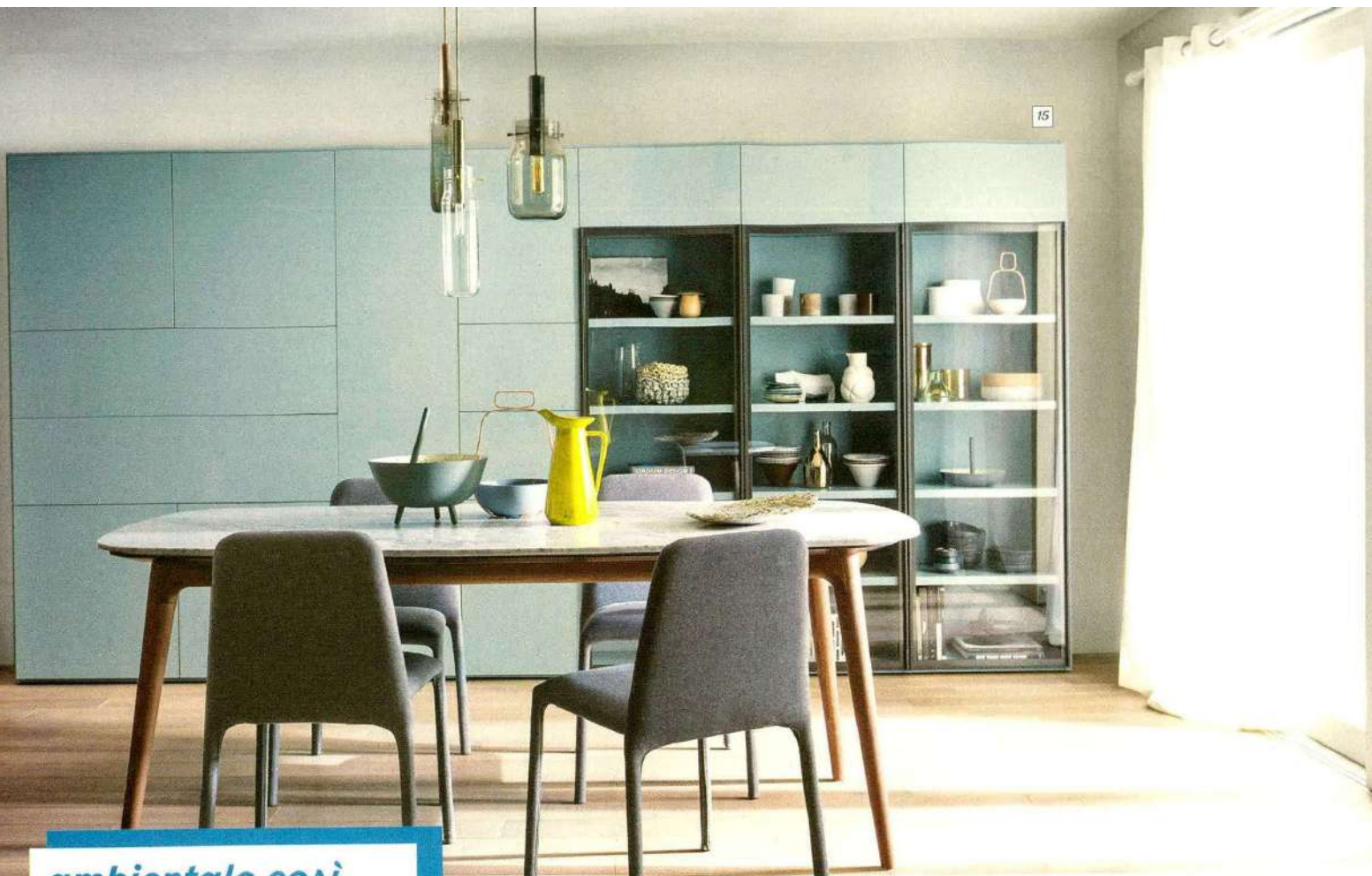
LA GUIDA DEFINITIVA PER SCEGLIERE PENTOLE&PADELLE



TRASFORMO IL CORRIDOIO  
IN *spazio intelligente*

*in ordine!*  
In cucina, living  
e zona notte  
scoprono nuovi  
spazi storage





## ambientalo così

La madia si emancipa da classico mobile di contenimento diventando protagonista dell'ambiente living.

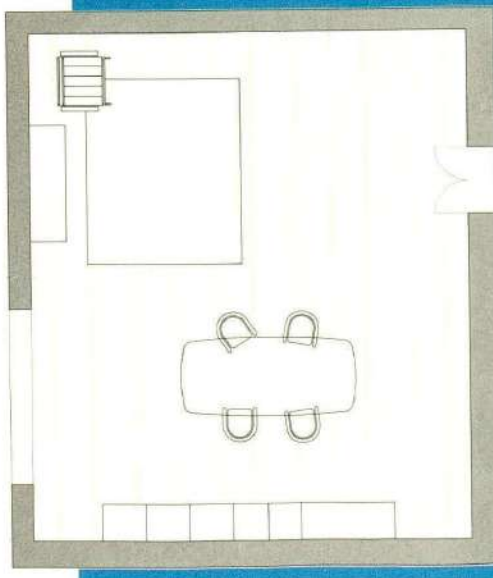
- Sospesa o appoggiata a terra, alta o bassa, combina misure, forme e finiture diverse offrendo più soluzioni per **spazi, esigenze e target differenti**
- Oltre a vani chiusi o aperti, cassetti o contenitori a ribalta, integra l'**illuminazione led** che mette in risalto il contenuto
- Spesso sorprende per le finiture interne svelando una **qualità dei materiali** a prima vista nascosta.

## Nel living nuovi spazi per riporre



19

- 15.** Libreria Wall 30, in laccato opaco artico completa di vetrina con ante Era e ripiani interni retroilluminati. **Novamobili.** [www.novamobili.it](http://www.novamobili.it) **16.** Cambusa Evo, mobile contenitore multifunzione in legno listellare, dotato di doppia anta in vetro fumé e maniglia in legno fresato. L127x60,2xH201 cm. **Riva1920.** [www.riva1920.it](http://www.riva1920.it) **17.** Cleo, madia alta con scocca e frontali in legno. L90,1xP51,8xH128 cm. Con ante, maniglia e piedini in laccato opaco, **€950.** **Top Lops.** [www.lops.it](http://www.lops.it) **18.** Privè, madia in noce con ripiani in vetro, top in pelle e base in tubolare in acciaio. L140xP48xH128 cm. Da **€6.040.** **Frag.** [www.frag.it](http://www.frag.it) **19.** Caratterizzata dalla filettatura delle ante in noce canaletto, Charlotte in versione bassa combina marmo e pelle. L285xP53xH69 cm. Da **€8.791+iva.** **Giorgetti.** [giorgetti.com](http://giorgetti.com)





## dossier *Spazi organizzati*

Accedere a un mobile da più lati permette di aumentare la libertà di utilizzo.

Nella collezione Brick, in foto la madia, modularità dei singoli elementi e finiture estese alla parte posteriore consentono di sviluppare all'infinito il sistema affiancando più elementi a piacere con l'apertura rivolta anche nel verso opposto al resto della composizione. Un accorgimento utile che permette di collocare l'arredo a centro stanza delegandogli così anche una funzione divisoria di uno stesso ambiente.

*Fa anche da séparé*



Madia Brick di Caccaro

● ● ● ● ● ● ● ● ● ● ● ● ● ● ● ●  
Illuminato da un sistema di **luci a led**



16



18



17